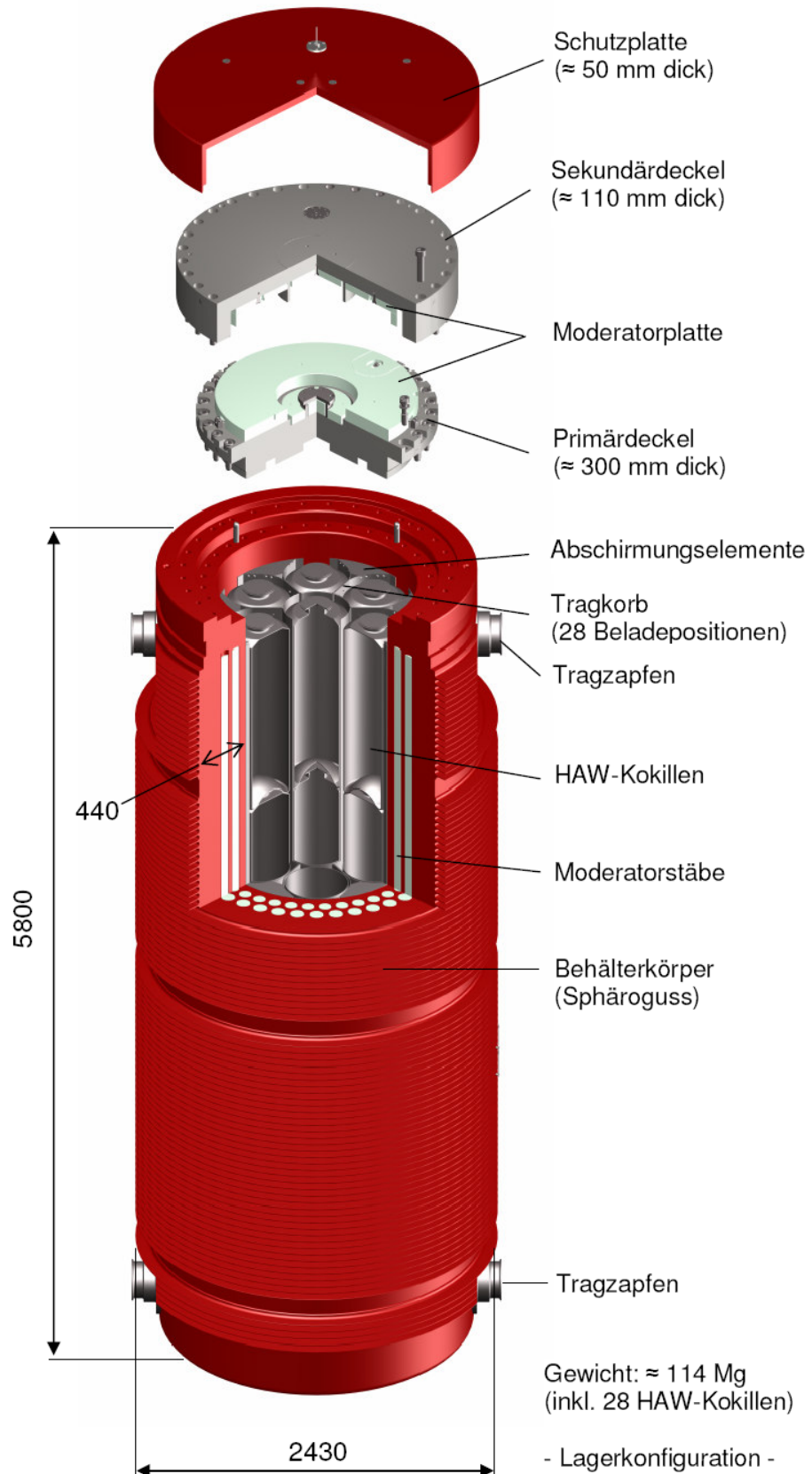


CASTOR® HAW28M

Transport- und Lagerbehälter



CASTOR® HAW28M

Transport- und Lagerbehälter

KURZBESCHREIBUNG

Der CASTOR® HAW28M-Behälter ist für den Transport und die Zwischenlagerung von wärmeentwickelnden, verglasten Abfällen, die bei der Wiederaufarbeitung von Brennelementen entstehen, geeignet.

Der Behälter besteht aus einem dickwandigen zylindrischen Sphärogusskörper. Als Neutronenabschirmung dienen zwei Reihen Polyethylenstäbe in der Wandung des Behälterkörpers, gekapselte Graphitsäulen im Behälterinnenraum, eine Polyethylenplatte im Bodenbereich sowie eine mehrteilige Polyethylenplatte auf dem mit einer Metalldichtung verschlossenen Primärdeckel. Der Sekundärdeckel wird bei der Lagerkonfiguration mit dem Behälterkörper dicht verschraubt.

Die eingearbeiteten Radialkühlrippen an der Behälteroberfläche verbessern die Wärmeleitung an die Umgebung. Die vier Tragzapfen sind für die Handhabung und für die Befestigung auf dem Transportmittel angebracht. Während des Transports auf öffentlichen Straßen ist der Behälter mit Stoßdämpfern ausgerüstet.

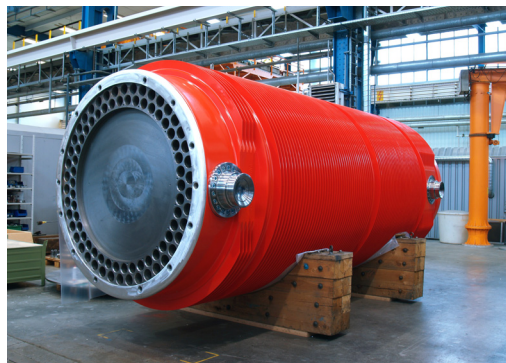
BELADEKAPAZITÄT

Der Behälter CASTOR® HAW28M ist für die Aufnahme von 28 Kokillen mit verglastem hochradioaktivem Abfall (High Active Waste - HAW) ausgelegt. Die Gesamtwärmeleistung beträgt 56 kW und die Gesamtaktivität 1270 PBq.

TECHNISCHE DATEN FÜR TRANSPORT

Die Abmessungen und Gewichte des Behälters für die Transportkonfiguration (mit Stoßdämpfern) sind wie folgt (ca. Angaben):

- Gesamthöhe: 6770 mm
- Außendurchmesser: 2750 mm
- Schachthöhe: 5180 mm
- Schachtdurchmesser: 1350 mm
- Behältergewicht, leer: 102 Mg
- Behältergewicht, beladen: 117 Mg



TECHNISCHE DATEN FÜR LAGERUNG

Die Abmessungen und Gewichte des Behälters für die Lagerkonfiguration sind wie folgt:

- Gesamthöhe: 6122 mm
- Außendurchmesser: 2430 mm
- Schachthöhe: 5180 mm
- Schachtdurchmesser: 1350 mm
- Behältergewicht, leer: 99,6 Mg
- Behältergewicht, beladen: 114,4 Mg

ZULASSUNG/GENEHMIGUNG

Der CASTOR® HAW28M erfüllt die internationalen Vorschriften der IAEA (International Atomic Energy Agency) für Versandstücke des Typs B(U) für spaltbare radioaktive Stoffe.

Der Behälter erfüllt außerdem die Annahmbedingungen der kerntechnischen Anlage in La Hague, hat eine Zulassung für den Transport in Deutschland und in Frankreich und ist für die Langzeitzwischenlagerung in Deutschland genehmigt.

KONTAKTADRESSE

GNS Gesellschaft für Nuklear-Service mbH
Hollestr. 7 A
45127 ESSEN

Tel. 0201 109-0
Fax 0201 109-1100