

Bedienungsanleitung GNS Encryptor

Überblick

Der GNS Encryptor ermöglicht es Kommunikationspartnern, die über keine Verschlüsselungstechnik verfügen, verschlüsselte Dokumente zu versenden. Der verwendete öffentliche Schlüssel der GNS ist dabei fest eingestellt.

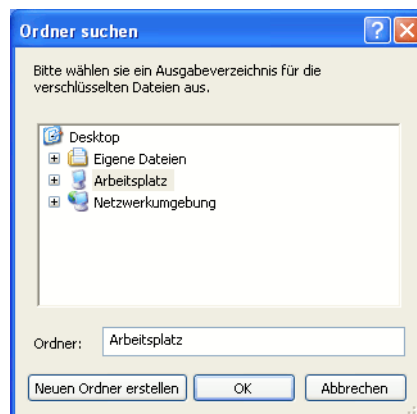
Werden die auf diese Weise verschlüsselten Dokumente im Anhang einer E-Mail versendet, entschlüsselt das GNS-Gateway beim Empfang der E-Mail die Dokumente automatisch und sendet die E-Mail mit unverschlüsselten Dokumenten an den Empfänger weiter.

Anwendung



Die Abbildung zeigt das Hauptfenster des GNS Encryptors. Die zu verschlüsselnden Dokumente können entweder per "Drag 'n Drop" in die Dateiliste gezogen oder über den Menüpunkt "Hinzufügen" ausgewählt werden.

Ein Klick auf "Verschlüsseln" ruft zunächst einen Verzeichnis-Auswahl-Dialog auf, mit dem bestimmt werden kann, wo die verschlüsselten Dokumente abgelegt werden sollen:



Sobald das Verzeichnis gewählt wurde, werden die Dateien verschlüsselt und abgespeichert. Der ursprüngliche Dateiname wird dabei um die Endung ".pkcs7" erweitert. Die verschlüsselten Dateien können der E-Mail als Attachments angefügt werden.

ACHTUNG: Im Zielverzeichniss liegende Dateien gleichen Namens werden dabei überschrieben!